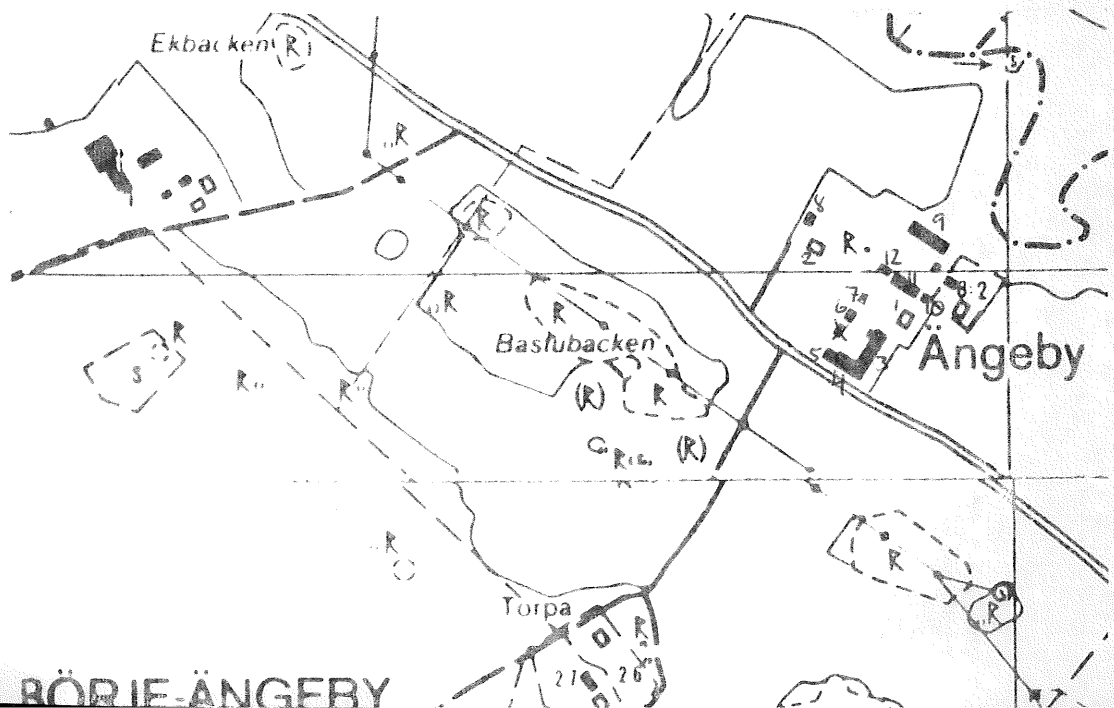


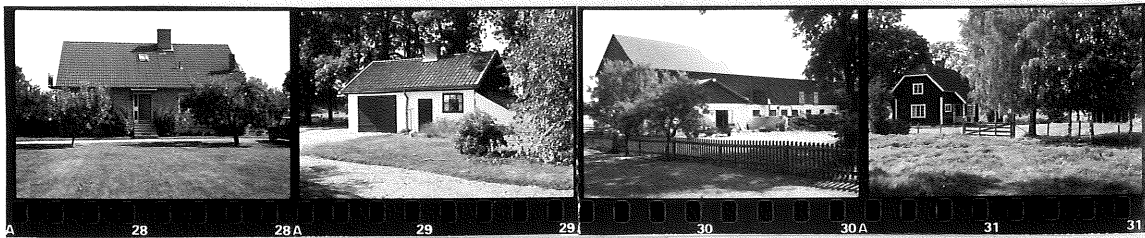
Bebyggelseinv. i Uppsala kommun, 1983

Socken: Börje Inv.datum 18/8
Fastighet: Ängeby 2:3 Film nr: SM 739-740
Gårdsnamn: _____ Ek. karta: 117 98
Ägare: _____ Inventerare Ulrich Lange
Ursprunglig funktion: Jordbruksfastighet Större unders.
Nuvarande funktion: _____
Källor: Ägaren. Svenska gods och gårdar
Kulturhistorisk anmärkning: F.d. kaptensgården är värdefull, speciellt nr 2, samt allén med lönn och ask
Övrigt: Nr 9. F.d. ladugård



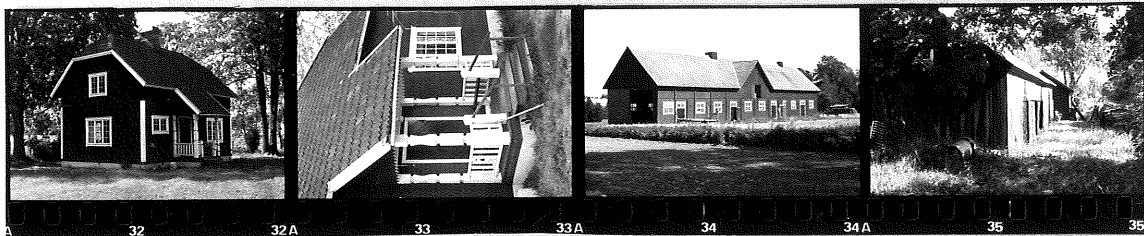
Nr	Funktion	Vån	Stomme	Grund	Fasad/färg	Tak/färg	Datering
1	Bostadshus	1½	Regelst.	Betong	Fasadtegel gult	2-kupigt tegel	1965
2	"		Plank	"	Fasspont FR liggande	"	1930
3	Ladugård		Betong	"	Slätputs vit	Korr.plåt svart	1975
4	Lada		Regelst.	Huggen stén-plint	Brädor FR	"	1920-40
5	Magasin		"	"	"	2-kupigt tegel	1910-20
6	Garage		Do/betong	Betong	Do/slätputs vit	Eternit grå	1940-tal
7	Do/tvättstuga		Betong	"	Slätputs vit	2-kupigt tegel	Ca 1950
8	Uthus		Regelst.	"	Brädor FR	"	1930
9	Maskinhall		Res-virke	"	Locklist do	Eternit grå	1912
10	Lider		Timmer	Stén-plint	Faluröd	2-kupigt tegel	
11	Do/magasin		Regelst.	Betong	Brädor do	"	
12	Snickarbod o källare		"	"	Locklist do	"	
13							
14							
15							
16							
17							
18							
19							
20							
21							
22							
23							
24							

Börje sn, Ängeby 2:3



SM 739

1 7 3 2

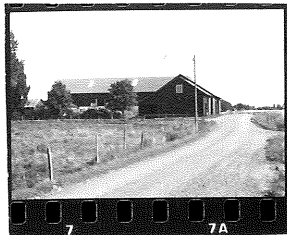


2 2 9 10-11



SM 740

12 11 12 10 11 11 12



SM 741