

# Hälsosofarliga metallföremål i samlingar

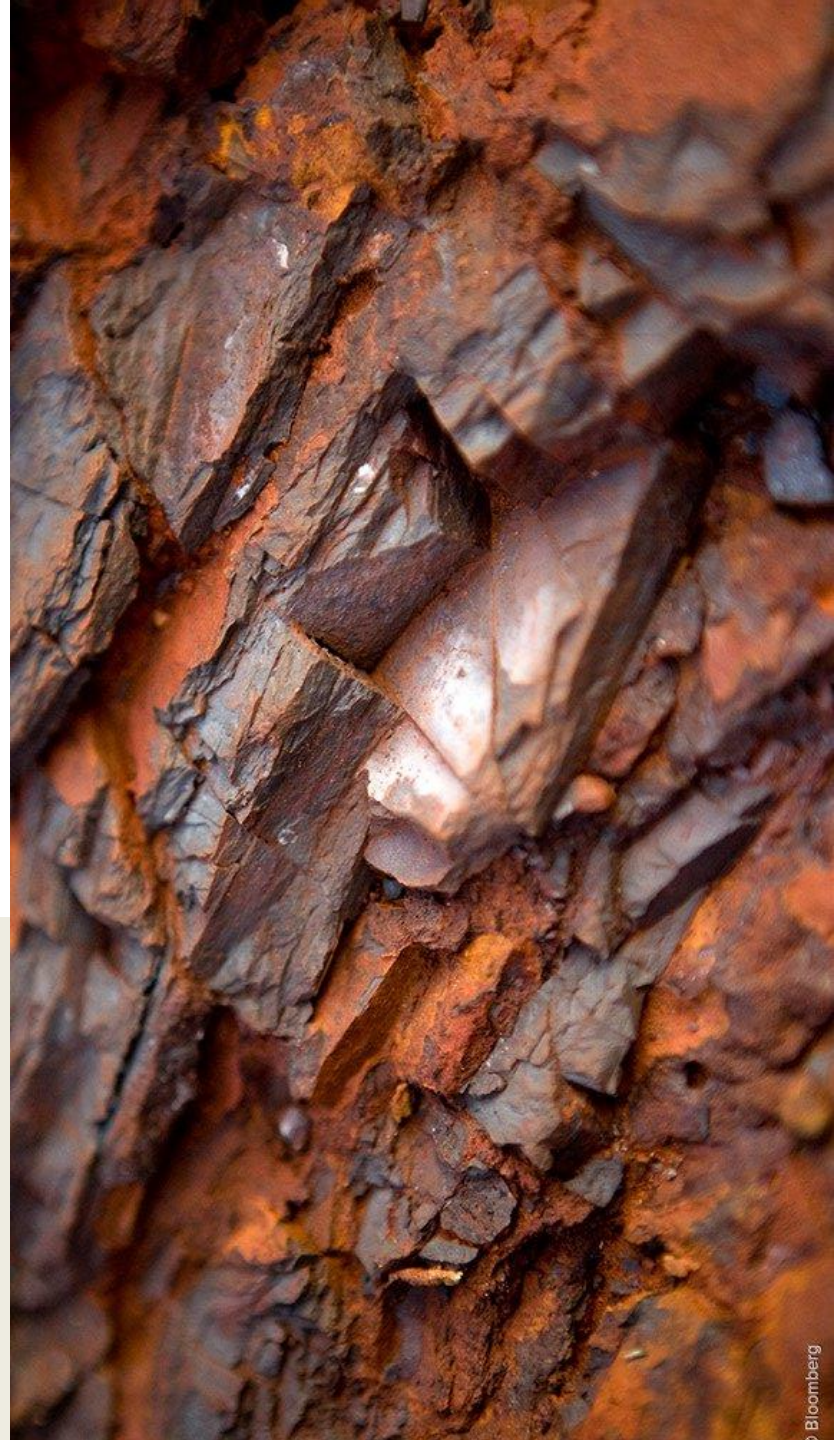


Kajsa Jagare 2017-01-19

# Vad är metall och hur bryts det ned?



Falu koppargruva ca 1900





# Bly





# Föremål som kan innehålla bly

- Vikter och tyngder
- Elektronik
- Tennföremål
- Blyglasinfattningar
- ”Tunga föremål”
- Föremål som är konstruerade av olika metaller
- Brickor och beslag
- Glasyrer på keramik
- I textilier-som tyngd eller pigment
- Plåtkonstruktioner- tak, hänggrännor, under skorstenen
- Orgelpipor
- Strålskyddsutrustning
- Färger
- Mekanik - smörjmedel



# Skulptur





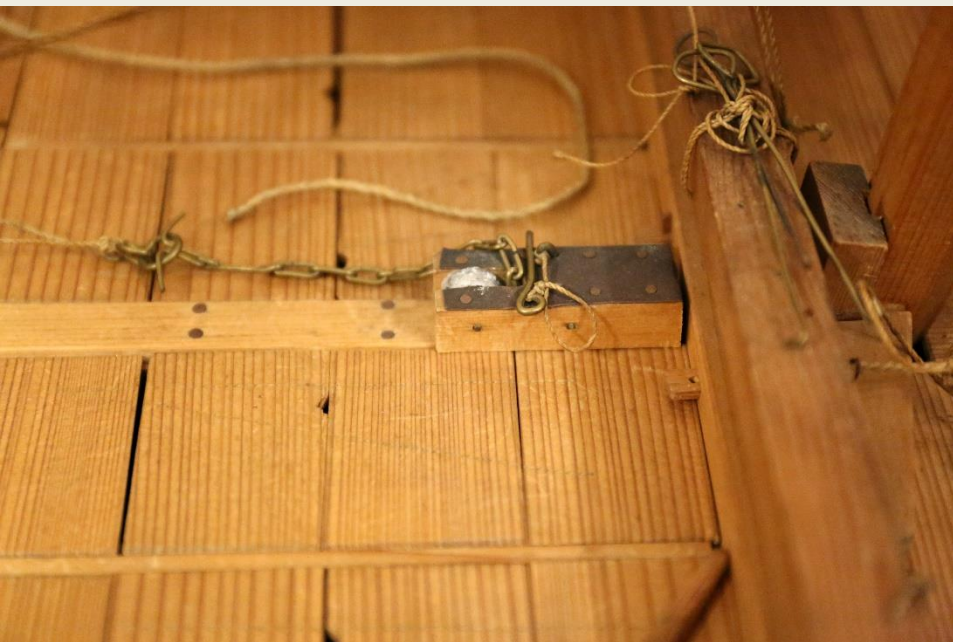
# Tyngder



# Tennlödningar



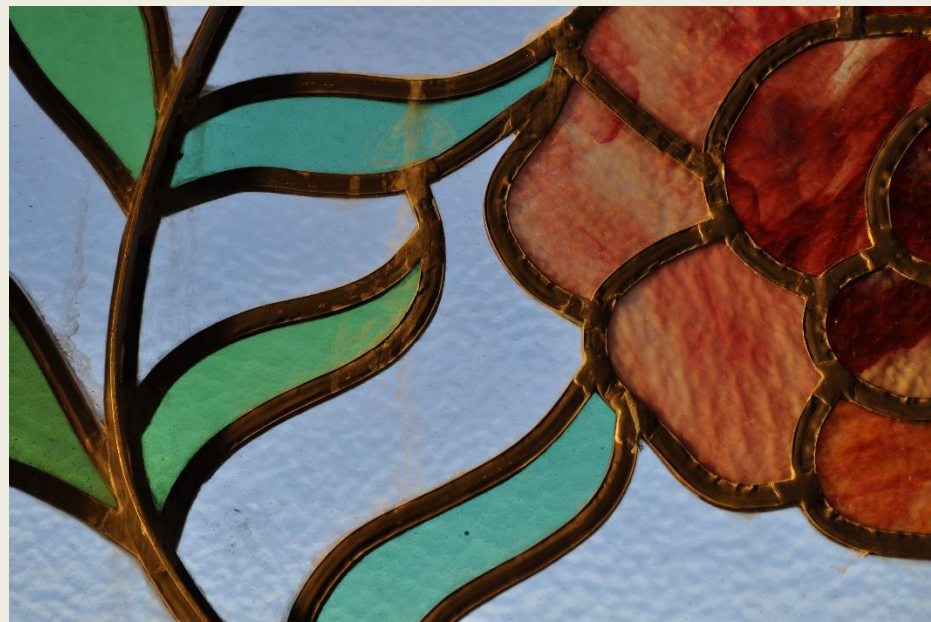




## Båtmodeller



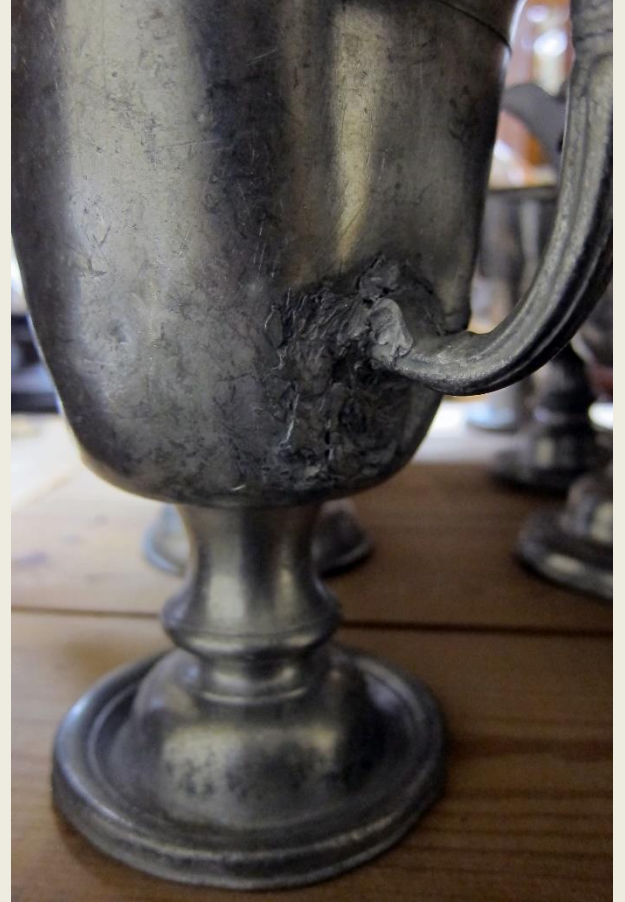
Blyinfattat glas





Blyhaltige tennföremål









## Järnkorrosion, rostskydd



## Blymönja på järn



## Blymönja på trä



# Kvicksilver



*Föremål som kan innehålla kvicksilver:*

- Barometrar, termometrar
- Speglar
- Pigment och färg
- Fotoutrustning
- Elektronik
- Lampor
- Etnologiska och naturhistoriska samlingar-sublimatsalt

## Termometrar och barometrar



## Speglar









**Bevaringstenestene**  
MUSEUMSSENTERET i Hordaland



## Hantering av misstänkt hälsofarliga föremål

- Ej dammsuga och damma utan skyddsutrustning
- Inte flytta föremålet
- Isolera föremålet
- Informera andra
- Söka information
- Besluta om åtgärd

## Pigment/damm/korrosionsprodukter



Kvicksilver- Vermillion, Cinnober

Arsenik – rubinsulfur/rubinarsenik/realgar

Kvicksilver, bly – Cinnober



Kadmium – rött , gult, brunt

Antimon – Antimoncinnober

Bly-blymönja



Antimon och bly – Neapelgult

Bly – Blyglete, Kromgult (blykromat)



Bly - Kromgrön

Kopparacetatarsenik – Schweinfurtergrön, Parisergrön (Realgar)

Arseniksulfid - scheelegrön



Krom/bly - kromgult, kromgrönt

Bly- blyvitt

Blyulfid



# Generella varningstecken

- Grå metaller
- Grå metaller med vita beläggningar eller ”dimmigt utseende”
- Kristallbildningar på metall (och i största allmänhet)
- Metall som flagar
- Föremål som är tunga i relation till sin storlek
- Korroderad metall med färg på
- Pudriga beläggningar
- Vitt damm
- Starka färger
- Målade ytor med beläggningar
- Ostabila ytor – ytor med dålig vidhäftning



## Damm i magasin



